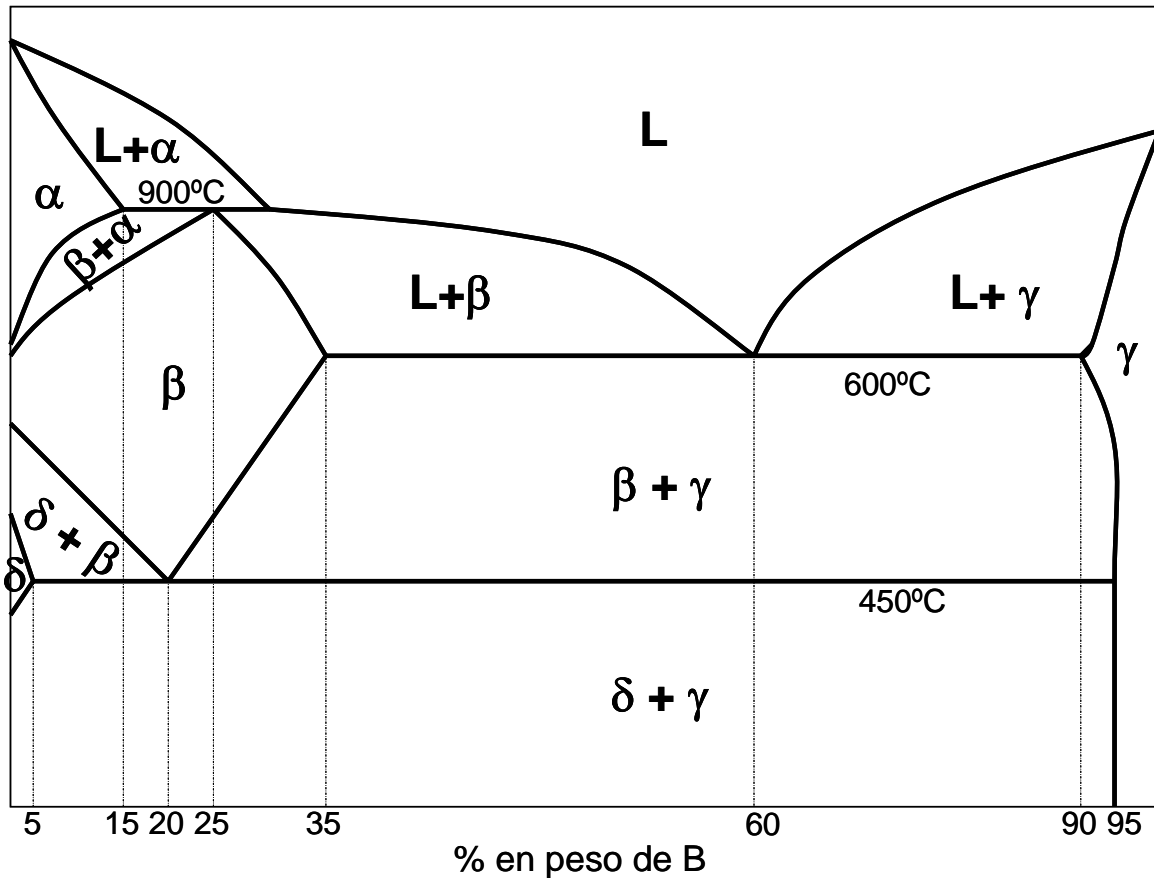


BLOQUE II.- ESTRUCTURA CRISTALINA. DEFECTOS. SOLIDIFICACIÓN Y DIFUSIÓN. DIAGRAMA DE FASES

1. EJERCICIO PROPUESTO:

A partir del diagrama de fases que se muestra de un metal, A aleado con B (también metal) responde a las siguientes cuestiones



a) ¿Qué reacciones invariantes hay, indicando a qué composición y a qué temperatura ocurren.

Reacción Invariante	Temperatura (°C)	Composición (% en peso B)

a) Determinar el porcentaje de las siguientes fases:

fases	$\delta_{\text{eutectoide a } 450^{\circ}\text{C}}$	$\gamma_{\text{eutectoide a } 450^{\circ}\text{C}}$	$\beta_{\text{eutectica a } 600^{\circ}\text{C}}$	$\gamma_{\text{eutectica a } 600^{\circ}\text{C}}$
% en peso:				