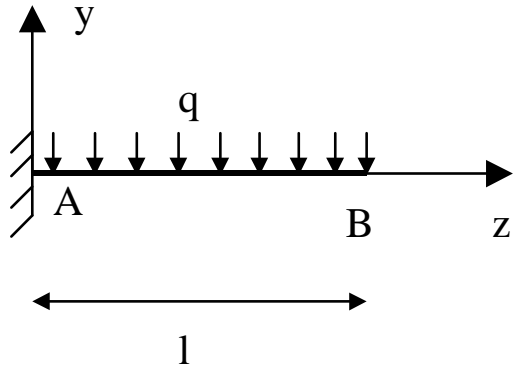
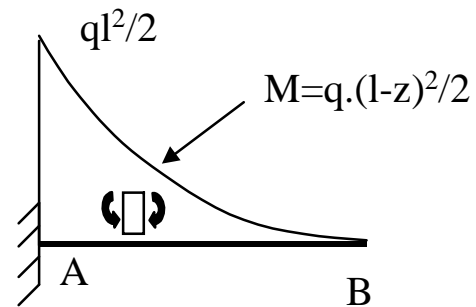


## EJEMPLO:



¿Flecha y giro en B?

Ley de momentos flectores:



$$\theta_B = \int_A^B \frac{M}{EI} dz = \int_0^l \frac{q(l-z)^2}{2EI} dz = \frac{ql^3}{6EI}$$

$$\downarrow v_B = \int_A^B \frac{M \cdot (L-z)}{2EI} dz = \int_A^B \frac{q \cdot (L-z)^3}{2EI} dz = \frac{q \cdot L^4}{8EI}$$

$$\theta_B (\text{antihorario}) = \theta_B (\text{antihorario producido por } M / l) + \theta_B (\text{antihorario producido por } M) + \theta_A (\text{antihorario})$$

$$\theta_B (\text{antihorario}) = -\frac{Ml}{2EI} + \frac{Ml}{EI} - \frac{Ml}{6EI} \Rightarrow \theta_B (\text{antihorario}) = \frac{Ml}{3EI}$$