

Práctica 3 de Microsoft Excel

Israel González Carrasco (israel.gonzalez@uc3m.es)

María Belén Ruiz Mezcua (mbelen.ruiz@uc3m.es)

Para realizar la práctica 3, vamos a realizar los siguientes pasos:

1. Copie los literales de la hoja de cálculo con los mismos formatos que aparecen en la hoja 1. La primera celda empieza en la columna A y la fila 1 (A1).
2. Copie los datos de las Ventas/año, Ventas/mes, Inventario Ventas, Inventario Semanas, Porcentaje de Exceso Inventario y los datos de la Proyección Mensual de Ventas. El resto de valores que aparecen en la hoja de cálculo se calcularán a partir de estos valores que acaban de introducir.
3. Calcule el método Inventario Básico sumando a la Proyección Mensual de Ventas el producto de Ventas/mes por el Porcentaje del Exceso de Inventario. Copiar la fórmula para los restantes meses.
4. Calcule el método de Variación Porcentual de acuerdo con la siguiente fórmula: $0.5 * B5 * (1 + B8) * (1 + (B18 / B5))$. Poner las referencias absolutas necesarias para copiar esta fórmula en el resto de los meses.
5. Calcule el método Inventario Semanas multiplicando el Inventario Semanas por doce veces la Proyección Mensual de Ventas y dividiendo entre las 52 semanas del año. Copiar la fórmula para los restantes meses.
6. Calcule el Ratio del Inventario de Ventas multiplicando el Inventario Ventas por la Proyección Mensual de Ventas y por el Porcentaje de Exceso de Inventario. Copiar la fórmula para los restantes meses.
7. Calcular los totales y los promedios de las columnas B, C, D y F. Calcular los máximos y mínimos en las columnas C, D, E y F (aplicar funciones).
8. Calcular la fracción del inventario para cada mes dividiendo los valores de cada uno de los métodos entre sus respectivos promedios. Copiar la fórmula para los restantes meses.
9. Realizar un gráfico de evolución del inventario como se muestra en el gráfico 1.

INVENTARIO: PROGRAMACIÓN DE COMPRAS PARA INVENTARIO						
Supuestos:						
1. Ventas / Año	1500000					
2. Ventas / Mes	125000					
3. Inventario Ventas	1,30					
4. Inventario Semanas	5,63					
5. Porcentaje Exceso Inventario	30,00%					
NIVELES DE INVENTARIO DESEADOS						
	Proyección	Método	Método	Método	Método	
	Mensual	Inventario	Variación	Inventario	Inventario	
	Ventas	Básico	Porcentual	Semanas	Ventas	
		M.I.B	M.V.P	M.I.S	R.I.V	
Mes						
		Invent. Basico	Var. Porcentaje	Invent. Semana	Ratio	
Enero	90000	127.500	139.750	116.931	35.100	
Febrero	80200	117.700	133.380	104.198	31.278	
Marzo	75800	113.300	130.520	98.482	29.562	
Abril	74800	112.300	129.870	97.182	29.172	
Mayo	125000	162.500	162.500	162.404	48.750	
Junio	165000	202.500	188.500	214.373	64.350	
Julio	145000	182.500	175.500	188.388	56.550	
Agosto	155800	193.300	182.520	202.420	60.762	
Septiembre	82000	119.500	134.550	106.537	31.980	
Octubre	75500	113.000	130.325	98.092	29.445	
Noviembre	165000	202.500	188.500	214.373	64.350	
Diciembre	255000	292.500	247.000	331.304	99.450	
	TOTAL	1.489.100	1.939.100	1.942.915	1.934.685	580.749
	Promedio	124.092	161.592	161.910	161.224	48.396
		Invent. Max	292.500	247.000	331.304	99.450
		Invent. Min	112.300	129.870	97.182	29.172
	MES	FRACCION DEL INVENTARIO PROMEDIO				
	Enero	0,79	0,86	0,73	0,73	
	Febrero	0,73	0,82	0,65	0,65	
	Marzo	0,70	0,81	0,61	0,61	
	Abril	0,69	0,80	0,60	0,60	
	Mayo	1,01	1,00	1,01	1,01	
	Junio	1,25	1,16	1,33	1,33	
	Julio	1,13	1,08	1,17	1,17	
	Agosto	1,20	1,13	1,26	1,26	
	Septiembre	0,74	0,83	0,66	0,66	
	Octubre	0,70	0,80	0,61	0,61	
	Noviembre	1,25	1,16	1,33	1,33	
	Diciembre	1,81	1,53	2,05	2,05	

Figura 1. Hoja adjunta

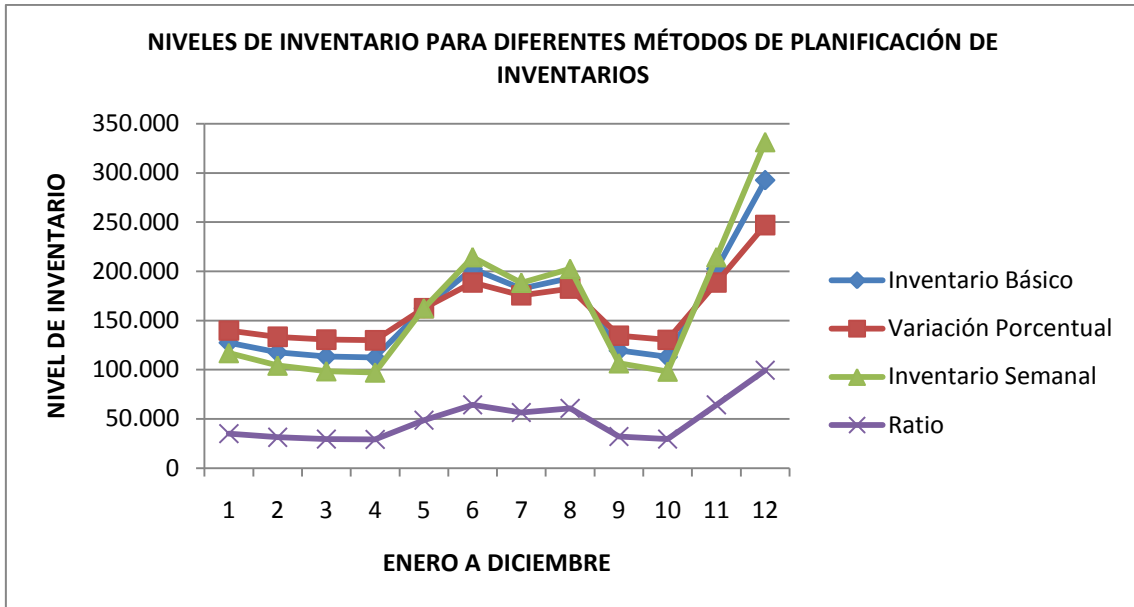


Figura 2. Gráfico 1