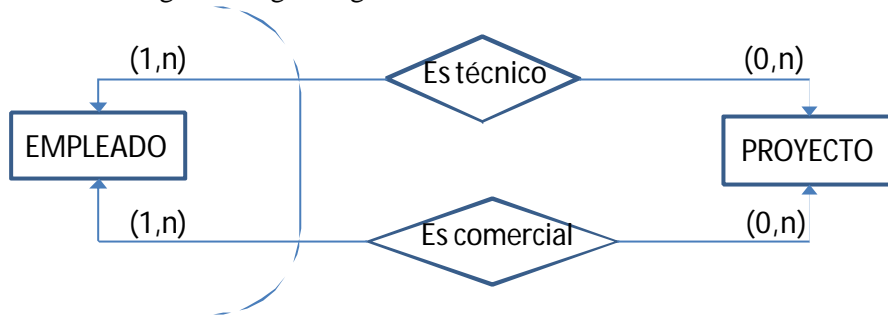
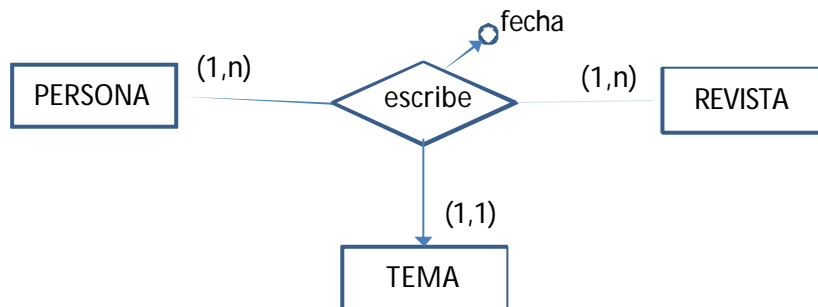


DISEÑO DE BASES DE DATOS
DIAGRAMAS ENTIDAD INTERRELACIÓN (E/R) Y SU TRANSFORMACIÓN
A DIAGRAMAS RELACIONALES
PREGUNTAS TEST CON SOLUCIÓN

1. La restricción de exclusividad que existe entre las interrelaciones “es técnico” y “es comercial” en la siguiente figura significan:



- a) Que un empleado puede ser técnico de un proyecto y a la vez ser comercial del mismo proyecto
- b) Que un empleado puede ser técnico de un proyecto y comercial de otro proyecto diferente, pero nunca puede ser técnico y comercial en el mismo proyecto
- c) Que un empleado actúa como técnico o como comercial, pero en ningún caso un empleado podrá actuar como ambos en el mismo o diferentes proyectos.
- d) La restricción de exclusividad no es posible entre interrelaciones que asocian únicamente dos entidades.
2. ¿Cuáles de las siguientes afirmaciones es cierta teniendo en cuenta la transformación del siguiente esquema E/R al esquema relacional? La interrelación “Escribe” se transforma en:



- a) La relación ESCRIBE(persona, revista, tema, fecha)
- b) La relación ESCRIBE (persona, revista, tema, fecha)
- c) La relación ESCRIBE (persona, revista, tema, fecha)
- d) La relación ESCRIBE (persona, revista, tema, fecha)

SOLUCIÓN:
1c ; 2d